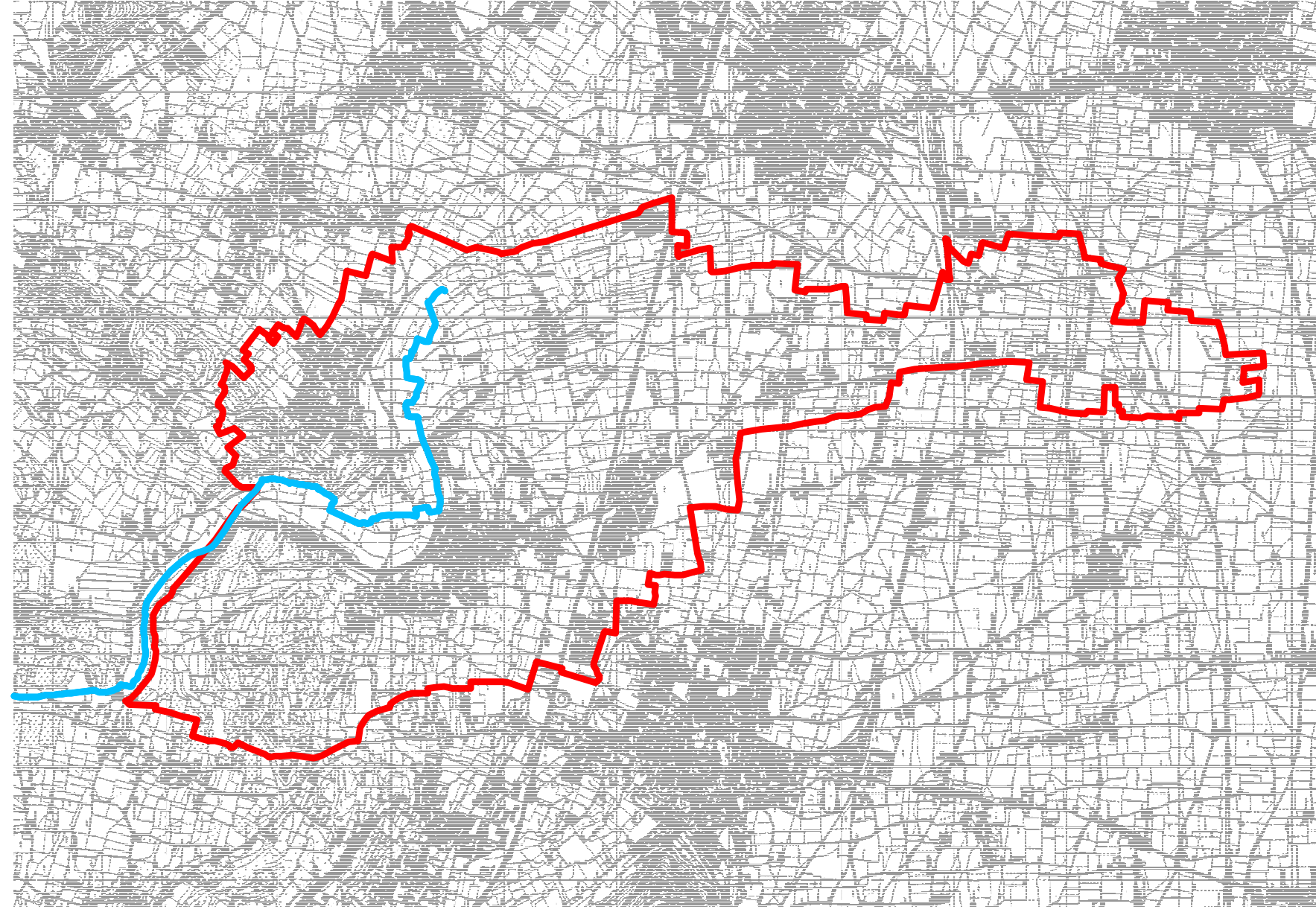
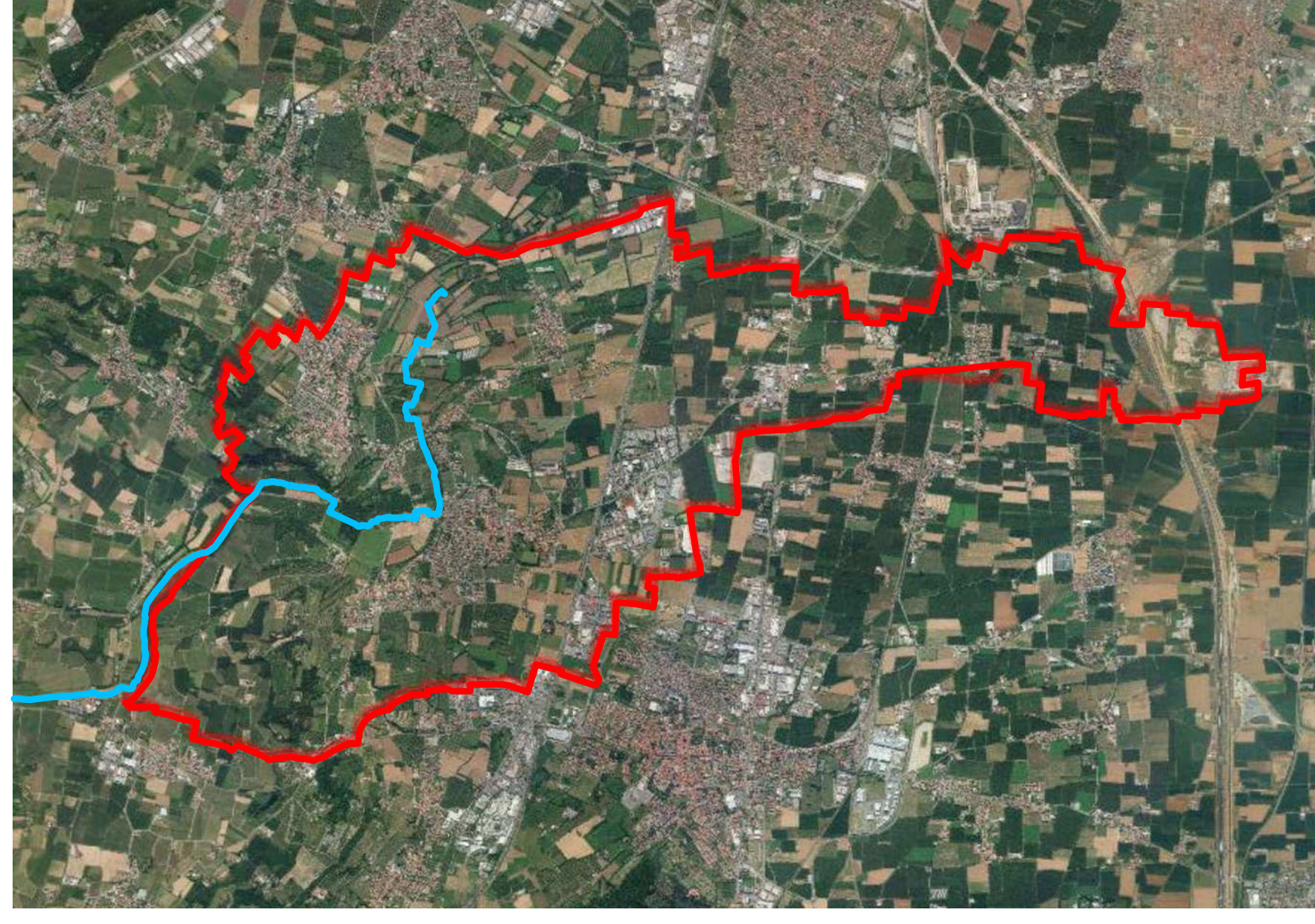


Inquadramento geografico Estratto C.T.R.



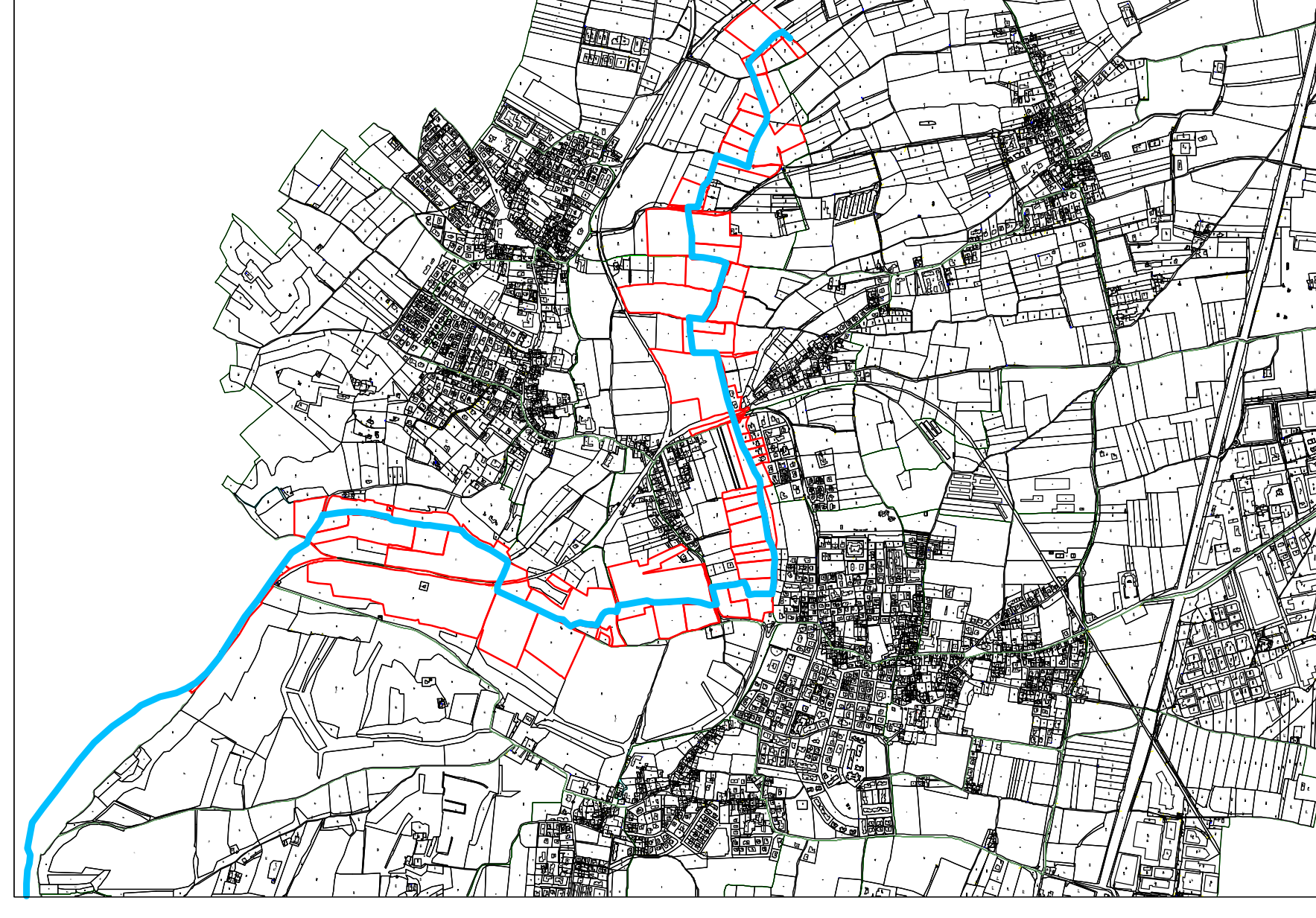
— Confine comunale
— Tormenta Longherone

Inquadramento geografico Estratto ortofoto

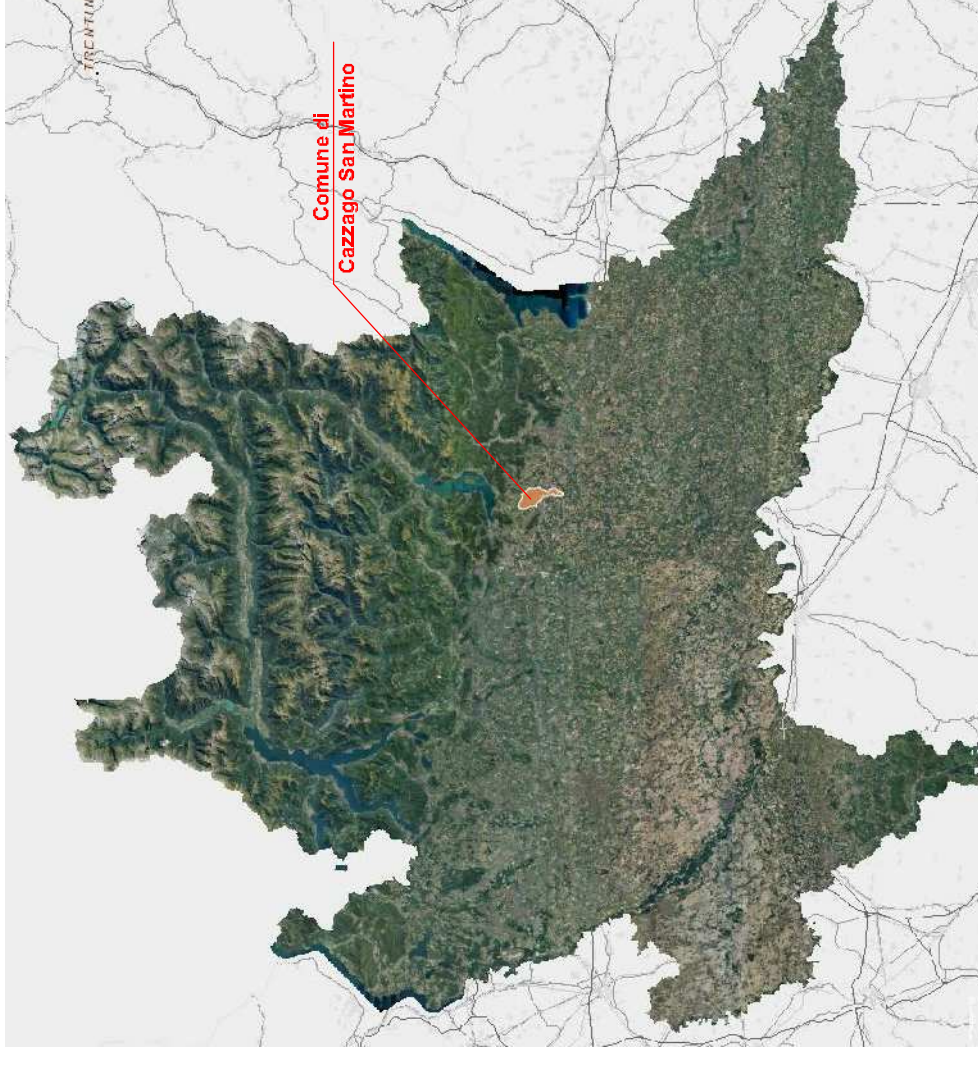


— Confine comunale
— Tormenta Longherone

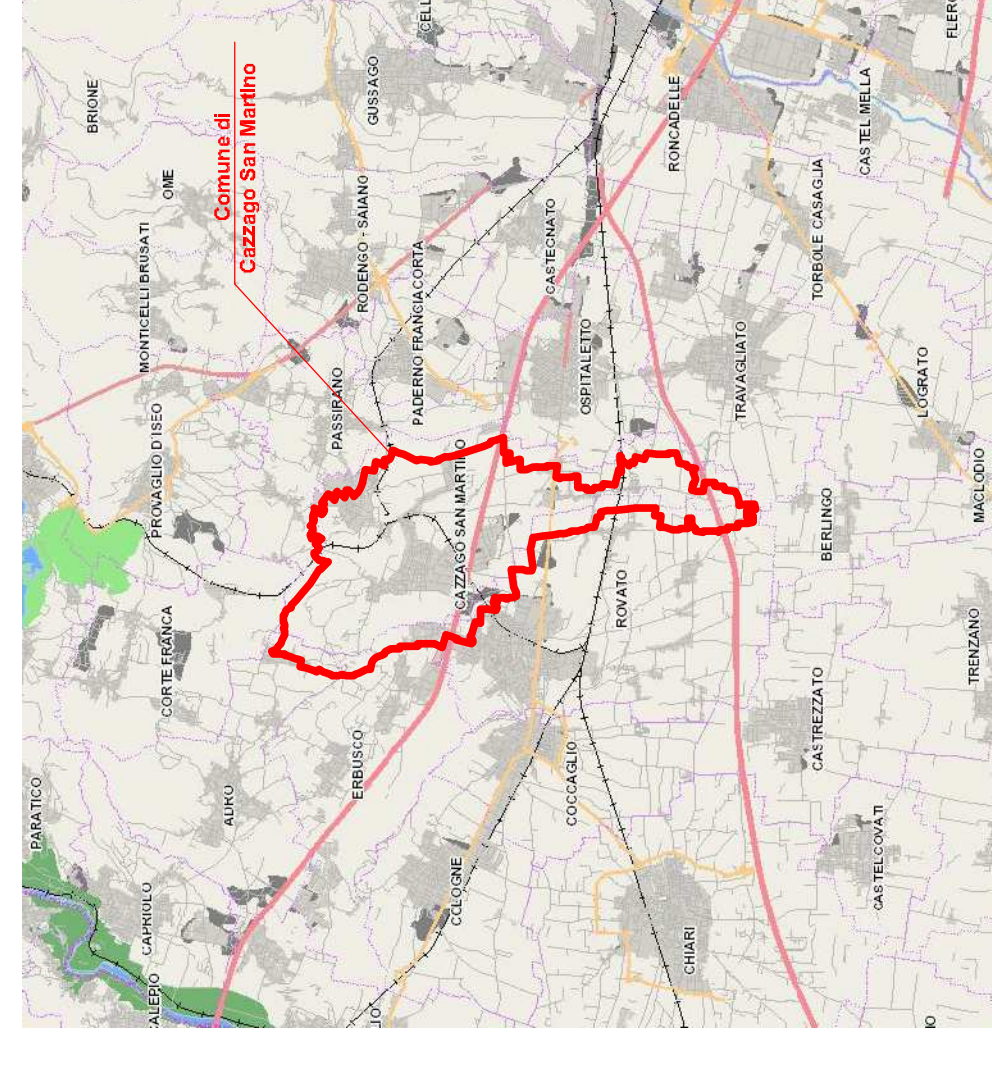
Inquadramento catastale



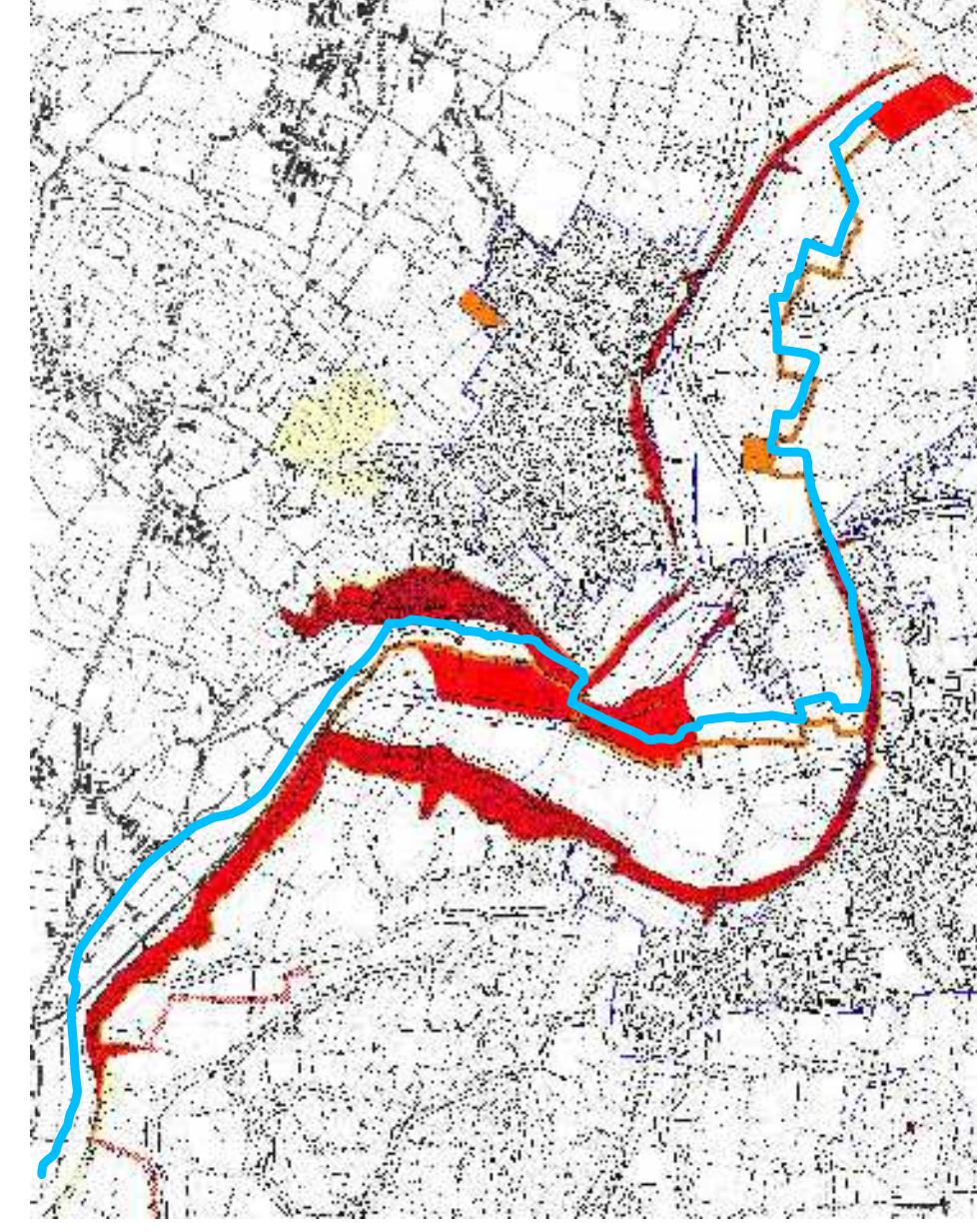
— Particelle interessate attraversate dal corso d'acqua
— Tormenta Longherone



Localizzazione geografica dell'area di studio

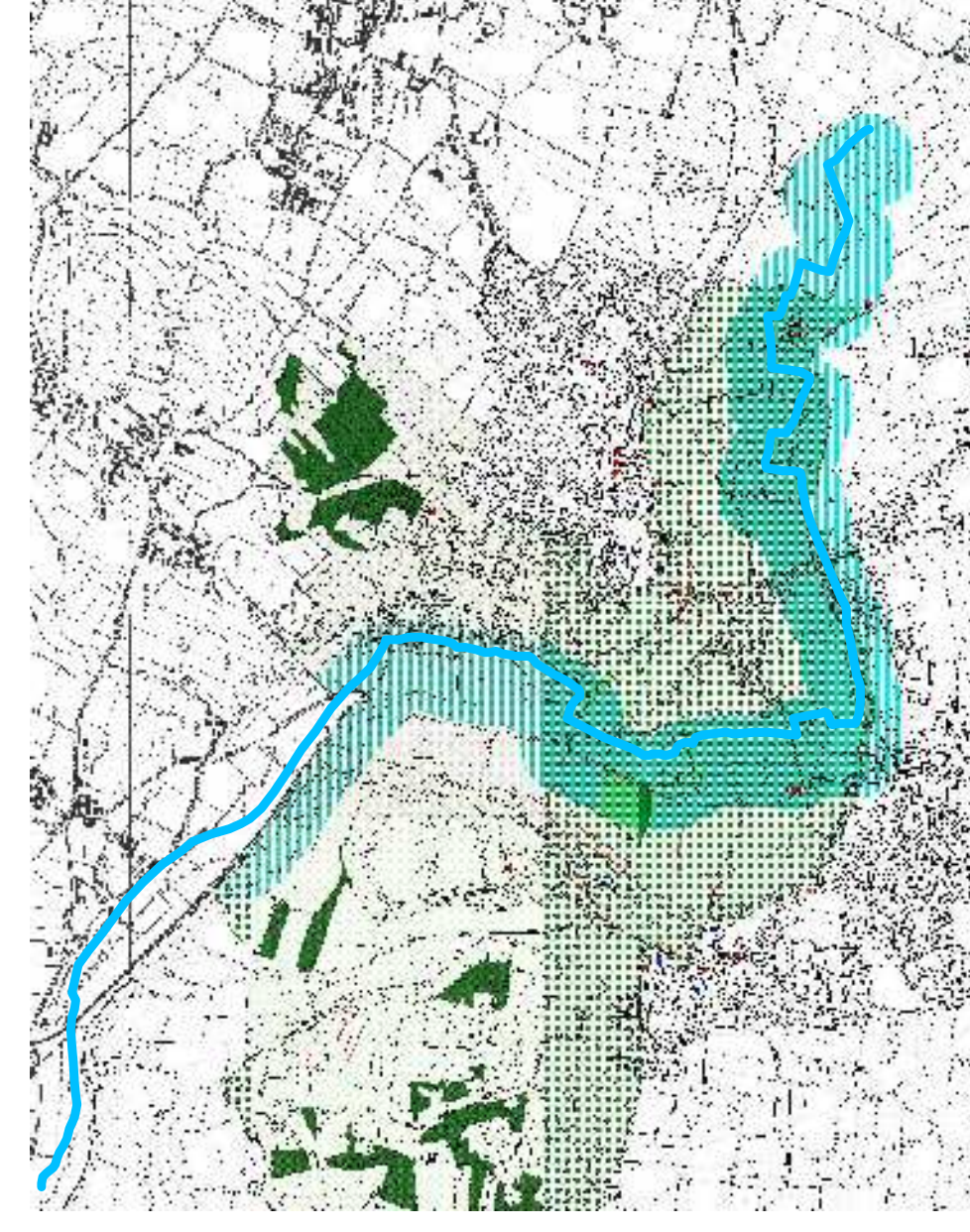


Vincoli infrastrutturali, igienico-sanitari, geologici e idrogeologici DdP - Tav. P1.b.8.1.a



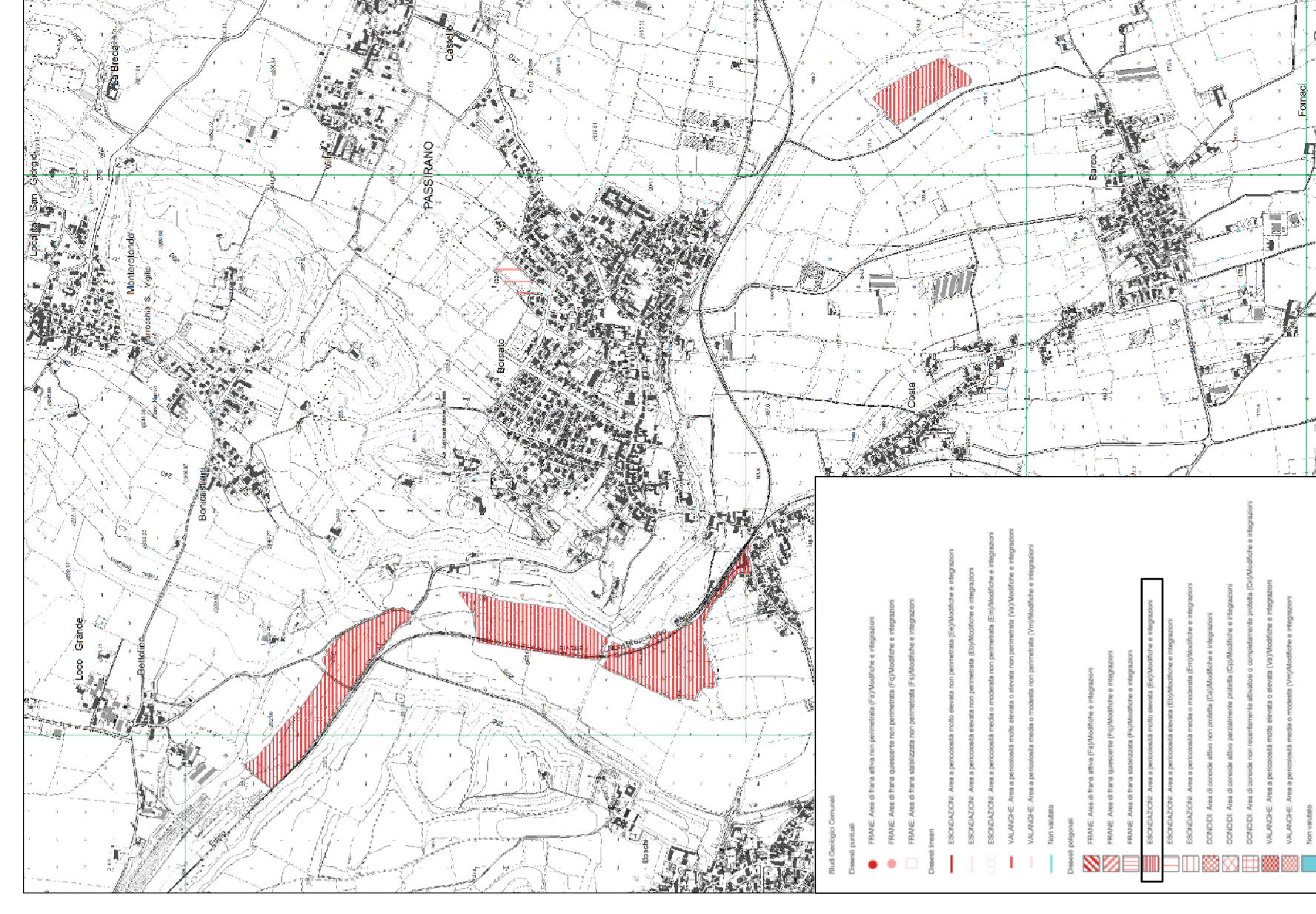
Vincoli infrastrutturali
 - Vincoli infrastrutturali (red)
 - Vincoli igienico-sanitari (orange)
 - Vincoli geologici (yellow)
 - Vincoli idrogeologici (green)
 - Vincoli paesaggistici (blue)

Vincoli paesaggistici ambientali e beni culturali DdP - Tav. P1.b.8.2.a



Vincoli paesaggistici
 - Vincoli paesaggistici (green)
 - Vincoli beni culturali (red)
 - Vincoli idrogeologici (blue)

Inquadramento cartografico PAI




 Provincia di
Brescia

 Regione
Lombardia

 Comune di
Cazzago San
Martino

OGGETTO: Opere di manutenzione ordinaria, straordinaria e di mitigazione del rischio idraulico lungo l'asta del Longherone nel territorio del Comune di Cazzago San Martino

PROGETTO ESECUTIVO

CIG: Z6B1B77F28

01	TIPOLOGIA	INQUADRAMENTO
	INQUADRAMENTO TERRITORIALE, URBANISTICO E CATASTALE	1:20.000 - 50.000

L'INGEGNERE
 Dott. Ing. Luca Campana
 Via S. Felice 10
 25128 Brescia (BS)
 tel. 030/2005896
 e-mail: campana@studocb.it